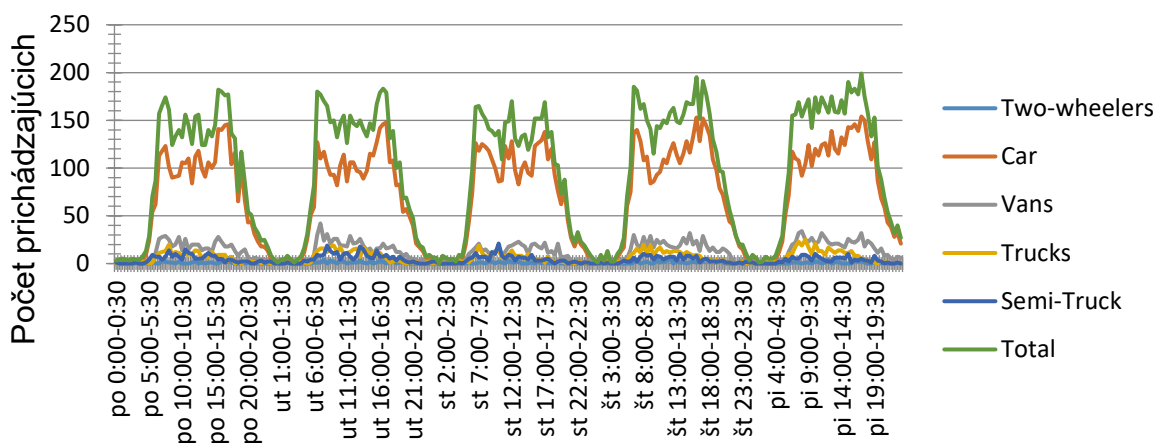


Meranie premávky 11.10 – 15.10.2021 Kvetoslavov – Cesta II 503

Porovnanie premávky medziročne podľa smeru a dní v týždni

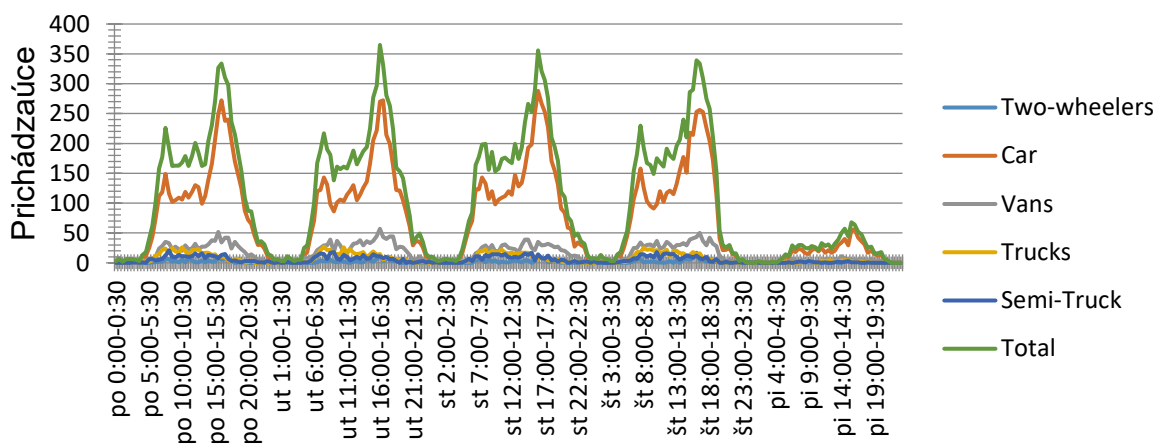
Meranie 06/2020

Vjazd zo Šamorína



Meranie 10/2021

Vjazd zo Šamorína



Medziročné porovnanie:

Z grafického znázornenia možné usúdiť, že ťažisko zvýšenej premávky sa prejavuje v poobedných časoch, pravdepodobne vozidlá vracajúce sa z BA a využívajúce novú R7