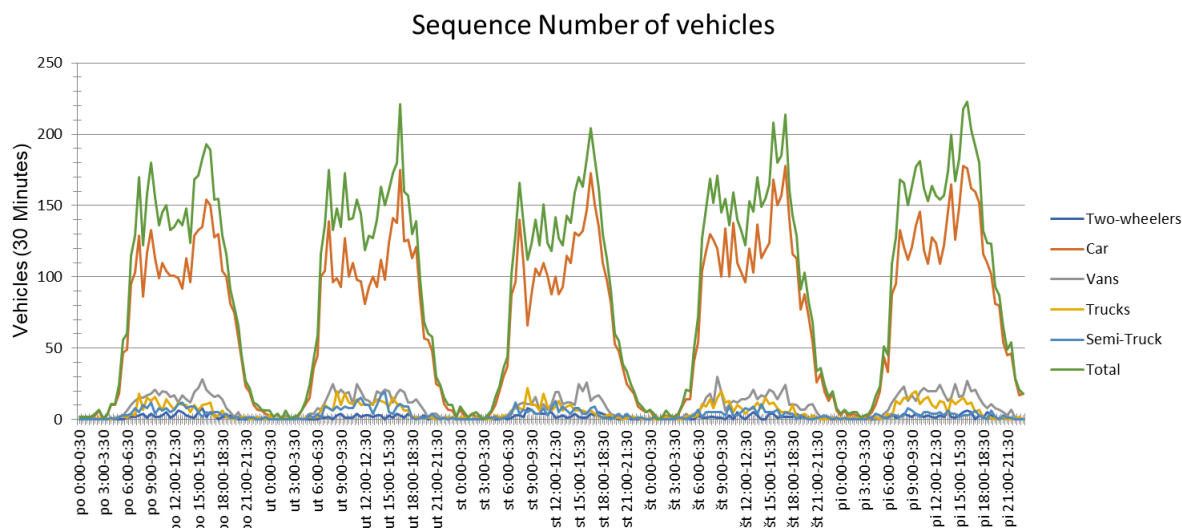


Meranie premávky 11.10 – 15.10.2021 Kvetoslavov – Cesta II 503

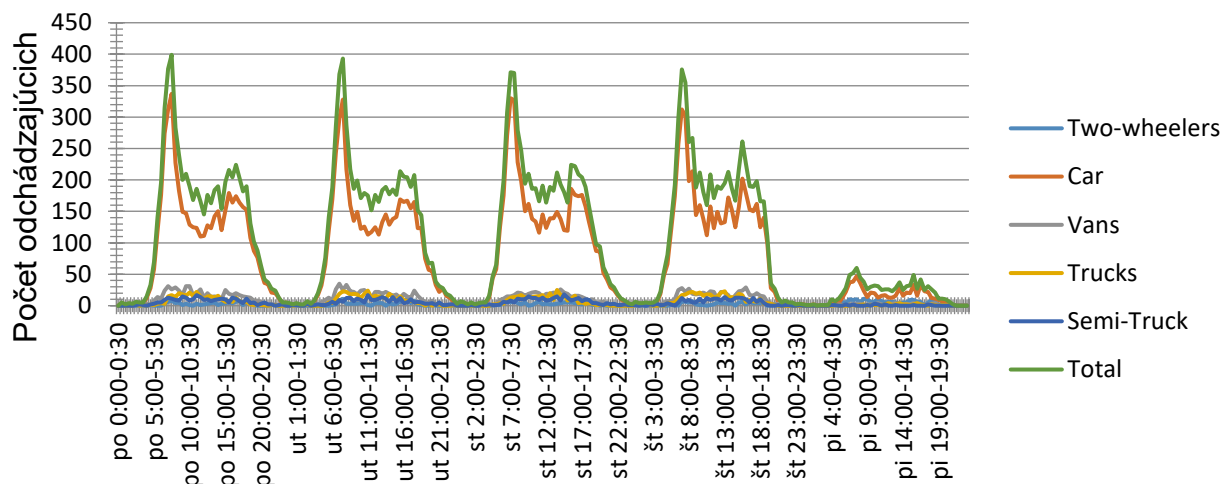
Porovnanie premávky medziročne podľa smeru a dní v týždni

Meranie 06/2020



Meranie 10/2021

Výjazd na Šamorín



Medziročné porovnanie:

Z merania z júna 2020 je vidieť zvýšenú premávku na výjazde v podvečerných hodinách, kedy tranzit prechádza obcou, vracajúci sa z BA pravdepodobne vyhýbajúci sa hlavnej ceste Itr 63 z BA do DS.

Z grafického znázornenia možné usúdiť, že ťažisko zvýšenej premávky sa prejavuje v ranných časoch, pravdepodobne vozidlá smerujúce využívajúce novú R7smerom do BA.